

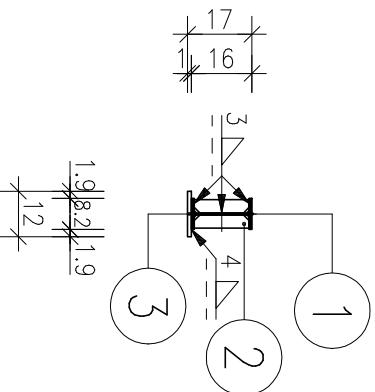
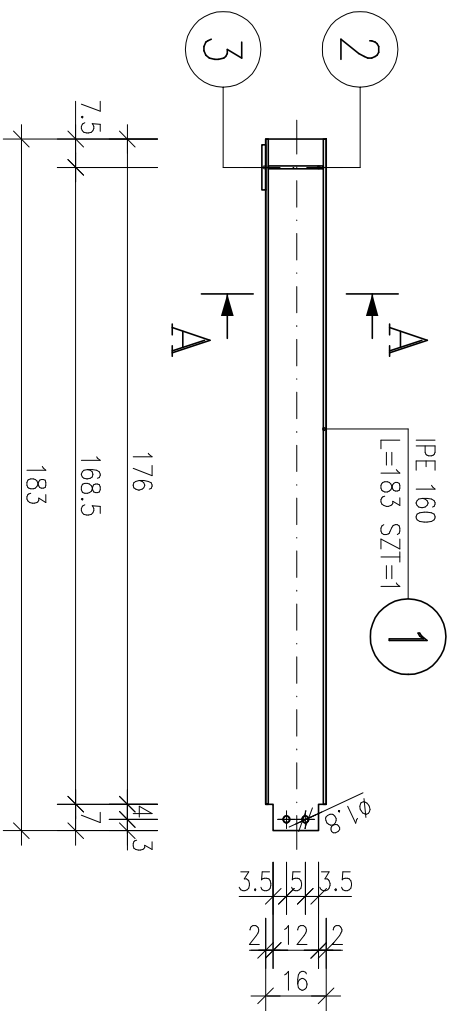
ZESTAWIENIE STALI

POZ.	NR ELEMENTU	NAZWA ELEMENTU	DŁUGOŚĆ [mm]	GATUNEK STAL	LICZBA			DŁ. RAZEM [m]	MASA JEDN [kg/m]	MASA 1 ELEM [kg]	MASA RAZEM [kg]	POLE JEDN [m ² /m]	POLE 1 ELEM [m ²]	POLE RAZEM [m ²]	UWAGI
					SZTUK	x POZ.	RAZEM								
RS-7	1	IPE 160	1830	S235JR	1	1	1	1.83	15.8	28.91	28.91	0.62	1.14	1.14	
	2	BL 8x145	35	S235JR	2	1	2	0.07	9.11	0.32	0.64	0.31	0.01	0.02	
	3	BL 10x120	120	S235JR	1	1	1	0.12	9.42	1.13	1.13	0.26	0.03	0.03	
OGÓŁEM															
NADDATEK NA SPOINY: 1.5%															
NADDATEK NA NIERÓWNOŚCI: 1%															
NADDATEK NA ELEM. DODATK.: 1%															
RAZEM:															
WYKONAĆ: x6															
190.56															
7.38															

POZYCJA RS-7

SKALA 1:20

-wykonać: 6 szt.



sta | S235JR

- grubość spoin nieoznaczonych – 4mm; $l = \max$

Śruba M16 z gwintem na całym trzpieniu
M16-6.8-B-Fe/Zn l=40mm
podkładka zwykła 18-Fe/Zn
nakrętka M16-10-B-Fe/Zn
2 sztuki/1 element

PROJEKT WYKONAWCZY

OBIEKT:	ROZBUDOWA Z PRZEBUDOWĄ I TERMOIZOLACJĄ BUDYNKU DAWNEGO PRZEDSZKOLA NA POTRZEBY KLUBU DZIECIĘCEGO I KLUBU SENIORA		
INWESTOR:	Gmina Świąciechowa ul. Ułańska 4; 64-115 Świąciechowa		
LOKALIZACJA:	ul. Kościelna 4; 64-115 Świąciechowa działka nr 90; obręb: 0011 Świąciechowa		
KONSTRUKCJA PROJEKTOWAŁ:	mgr inż. Marcin Donke upr. nr WKP/0038/P00K/07 w spec. konstrukcyjno-budowlanej		Podpis:
ASISTENTKA PROJEKTANTA:	inż. Justyna Jendraszyk upr. nr w spec.		Podpis:
TYTUŁ RYSUNKU:	POZYCJA RS-7		NR RYS. 40/W
DATA:	listopad 2018	SKALA: 1:20	STRONA: